

PRODUKTSPEZIFIKATIONEN

Elkay's Flaschenfüllstation zur Wandmontage, ungefiltert und ungekühlt. Die Merkmale umfassen 316 Edelstahl, hochbelastbar und vandalismusbeständig. Mechanische Aktivierung per Taster. Der Außen-Wasserspender ist für die Außenanwendungen zur Wandmontage (an der Wand) geeignet. Das Gerät hat eine Konstruktion, die nach NSF/ANSI 61 & 372 zertifiziert ist und die Bundes- und Landesforderungen für Produkte erfüllt.

Besondere Merkmale:	Edelstahl 316 rostfrei, hochbelastbar, vandalismusbeständig
Farben:	Beige (BGE), Schwarz (BK), Blau (BLU), Braun (BRN), Grün (EVG), Grau (GRY), Orange (ORN), Violett (PUR), Rot (ROT), Terrakotta (TER), Weiß (WHT), Gelb (YLW)
Leistung:	Keine Elektrik erforderlich
Stabilität:	Vandalismusbeständig
Aktivierung durch:	Mechanischer Taster
Montage-Typ:	Wandhalterung (An der Wand)
Option Kühlung:	nicht gekühlt
Abmessungen (L x B x H):	10" x 19-1/8" x 32"
Ungefähres Versandgewicht:	91 lbs.
Installationsort:	Außenbereich
Anzahl bedienter Stationen:	1



Wählen Sie aus 12 Farboptionen

- Das Basismaterial aus rostfreiem Edelstahl 316 bietet den ultimativen Korrosionsschutz.

AMERIKANISCHER STOLZ. EINE LEBENSLANGE TRADITION. Wie Ihre Familie, so hat auch die Familie Elkay Werte und Traditionen, die Bestand haben. Seit fast einem Jahrhundert ist Elkay ein familiengeführtes Unternehmen, das Tausende von Arbeitsplätzen bietet, die unsere Familien und Gemeinden unterstützen.



Zertifikate

ADA & ICC A117.1

Buy American Act

GreenSpec®

NSF/ANSI 61 & 372 (bleifrei)



Entspricht den Zugänglichkeitsanforderungen von ADA & ICC A117.1, wenn es gemäß den in diesen Normen dargelegten Anforderungen installiert wird. Die Installation kann zusätzliche Komponenten und/oder Konstruktionsmerkmale erfordern, um vollständig konform zu sein. Wenden Sie sich bei Bedarf an die örtlich zuständige Behörde.

**MOUNTING INSTRUCTIONS and
PLUMBING CONNECTIONS**

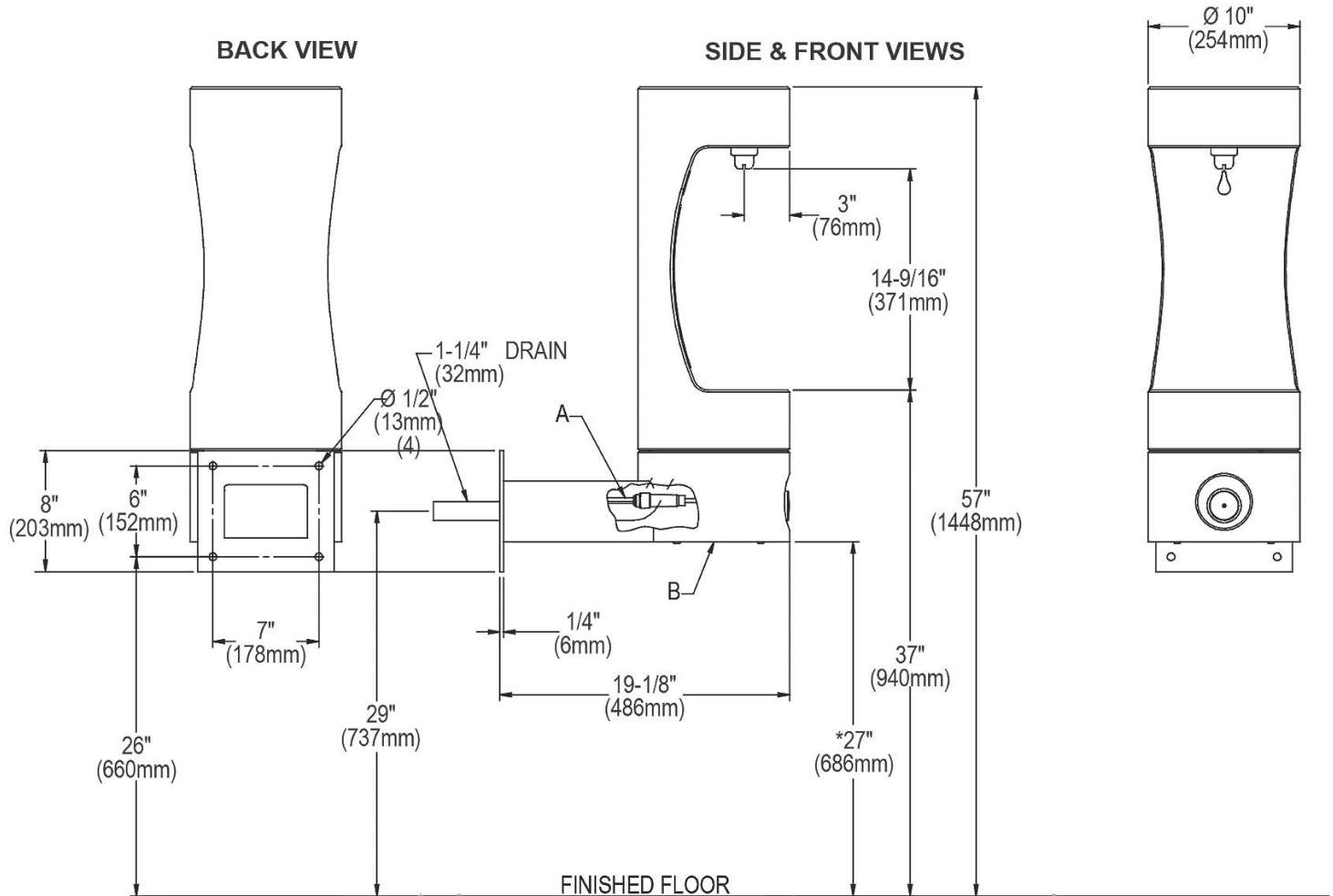
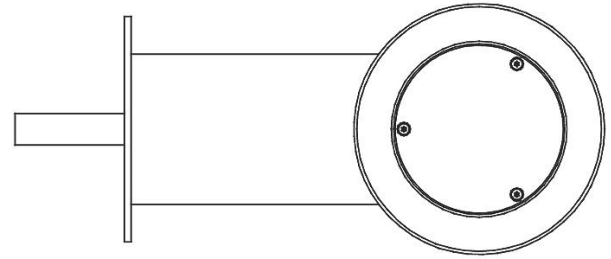
Refer to diagrams for plumbing rough-in. This fountain is to be mounted on a smooth, flat finished wall surface with adequate support.

Note: Wall mounting structure must be capable of supporting a 300 lb. load minimum on fountain. To secure unit, use 3/8" minimum fasteners (not provided). Water service line and waste line are to be assembled as required. Final check for leaks and correct functions of fountain should be made. (For details see the installation instructions.) Installation requires trap to be installed in wall. A service supply stop must be installed at the fountain inlet line. Trap and service stop not included.

Caution – Fountain must be securely bolted to wall.

NOTE: For wall support required locations see installation instructions provided with fountain.

OPERATING PRESSURES:
Supply water 20 – 105 psi maximum



A = 3/8" O.D. Unplated copper tube connect. Shut off valve by others.
B = Access panel(8" x 10")

* ADA Requirement